

Exercices Spirituels/ Cie Caterina Sagna - Fiche technique

Durée du spectacle : 35 minutes

Dispositif scénique

Espace de jeu : Ouverture = 12m, profondeur = 10m

Dans le cas d'un espace particulier, l'espace scénique pourra être adapté.

PLATEAU

Plateau en bois, plancher de danse.

Pendrellonnage en velours noir à l'italienne + frises.

Tapis de danse noir (laies cour-jardin)

Des toiles peintes implantées sur sous-perche (commande en coulisse) manipulées par le régisseur plateau (présence nécessaire lors des répétitions et spectacle).

Renseignements techniques à fournir

Une fiche technique complète du théâtre devra au plus tôt parvenir à la Compagnie, avec notamment plans exacts, si possible sous un format vectoriel (plan & plan de coupe) du plateau et de la salle avec position exacte des perches, galeries et tous points d'accroche. Une photo est toujours la bienvenue

PLANNING

la veille du spectacle

9-13 montage	PLATEAU LUMIERE SON	-1 régisseur plateau + 2 machinistes, -1 régisseur lumière + 2 électriciens, -1 régisseur son
--------------	---------------------------	---

14-18 suite montage (même équipe)

19-23 réglage	PLATEAU LUMIERE	-1 régisseur plateau, -1 régisseur lumière + 2 électriciens,
---------------	--------------------	---

Le jour du spectacle

(pendant les pauses les danseurs se chauffent sur le plateau en lumière de service)

9-13 finitions, conduite lumière et balance son

PLATEAU	-1 régisseur plateau + 1 machiniste,
LUMIERE	-1 régisseur lumière + 1 électricien,
SON	-1 régisseur son

14-18 répétition,	un régisseur par poste + 1 costumière
-------------------	---------------------------------------

19-20 nettoyage tapis et mise.	un régisseur par poste
--------------------------------	------------------------

20h20	Entrée public.
-------	----------------

20h30	Spectacle
-------	-----------

L'interprète étant sur le plateau lors de l'entrée du public, il est très difficile de faire une entrée de plus de dix minutes.(pas de retardataires)

LUMIERE (accroche à h=6,5m)

Jeu d'orgue à mémoire

Gradateurs numériques / courbes linéaire tension/ 48 circuits 2kW

4 PAR CP62

8 PAR CP60

6 614SX Juliat

5 613SX Juliat

1 714SX Juliat

11 PC1kW ADB

1 BT250 Juliat

2 blondes 2kW

8 Fluos Graduables lumière du jour avec volets ou bavettes

8 Rampes Dicroïque T8 Altman 40° (4 circuits)

3 lumière noire « black gun » 400W

5 Pieds de projecteurs.

Eclairage public (blanc et graduable du jeu d'orgue) n'éclairant en aucun cas le plateau.

Nécessité d'un noir total, masquage des blocs de secours (+ mesures compensatoires : présence d'agents de sécurité et/ou pompiers pour enlever les caches sur les blocs en cas de besoin).

Gélatines à fournir par le théâtre :

Rosco: 132, 119, 114/ GamColor: 1515 et 1516/ Lee: 202, 203

SON

Diffusion tout séparé : 7 sorties

Lointain 2 L-Acoustic MTD 115

Façade 4 L-Acoustic MTD 112

Cluster Mono 1 L-Acoustic MTD 112

2 Sub en mono 2 L-Acoustic SB 118

Console de mixage

Yamaha 01V96

ou autre console + 6ch ligne à retard

Equalization

6ch EQ 1/3 oct : Klark T DN 360

1 Lecteur CD Denon DN-C635

Réseau Intercom de la régie au plateau

JAUGE

Régies son et lumière sur la même table si possible en salle.

COSTUMES

repassage/ défroissage le jour du spectacle

LOGES

Loges pour 1 interprète avec bouteilles d'eau minérale, douches, serviettes et WC à proximité.

TRANSPORT

Le décor (toiles) de la compagnie est livrée et emportée par transporteur. Vérifier à ce qu'elle soit au plateau lors du montage. (souvent livrée à l'administration)

CONTACTS

~~Association Next~~

~~Compagnie Caterina Sagna~~

~~12, quai Duguay-Trouin~~

~~F- 35000 Rennes, France~~

~~Tel: +33 2 99 65 67 10~~

~~Fax: +33 2 99 65 68 20~~

<http://www.caterinasagna.org>

Compagnie Caterina et Carlotta Sagna

C/O Bureau Cassiopée 211 rue Saint Maur 75010

Paris Tel + 33 1 46 33 37 68

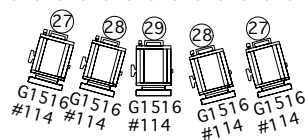
Contact administration : Léonor Baudouin /

leonor@bureaucassiopee.fr

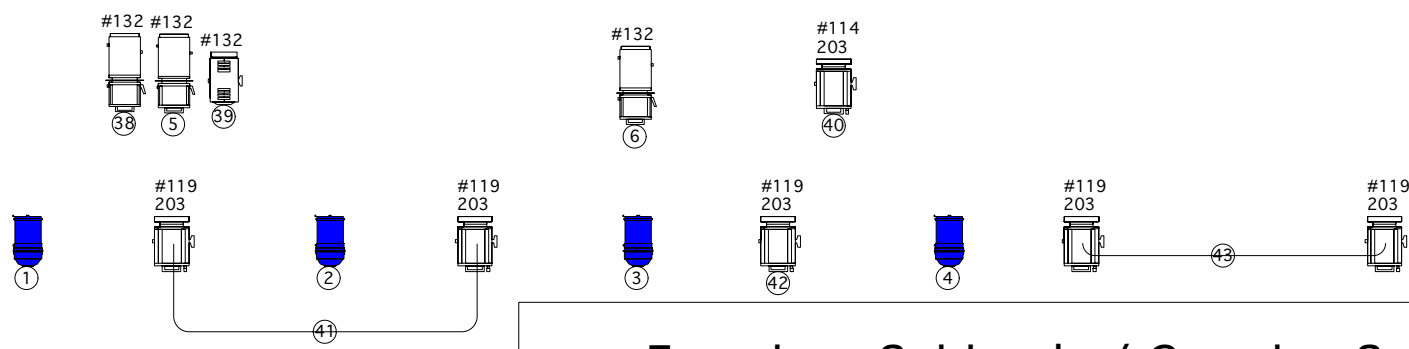
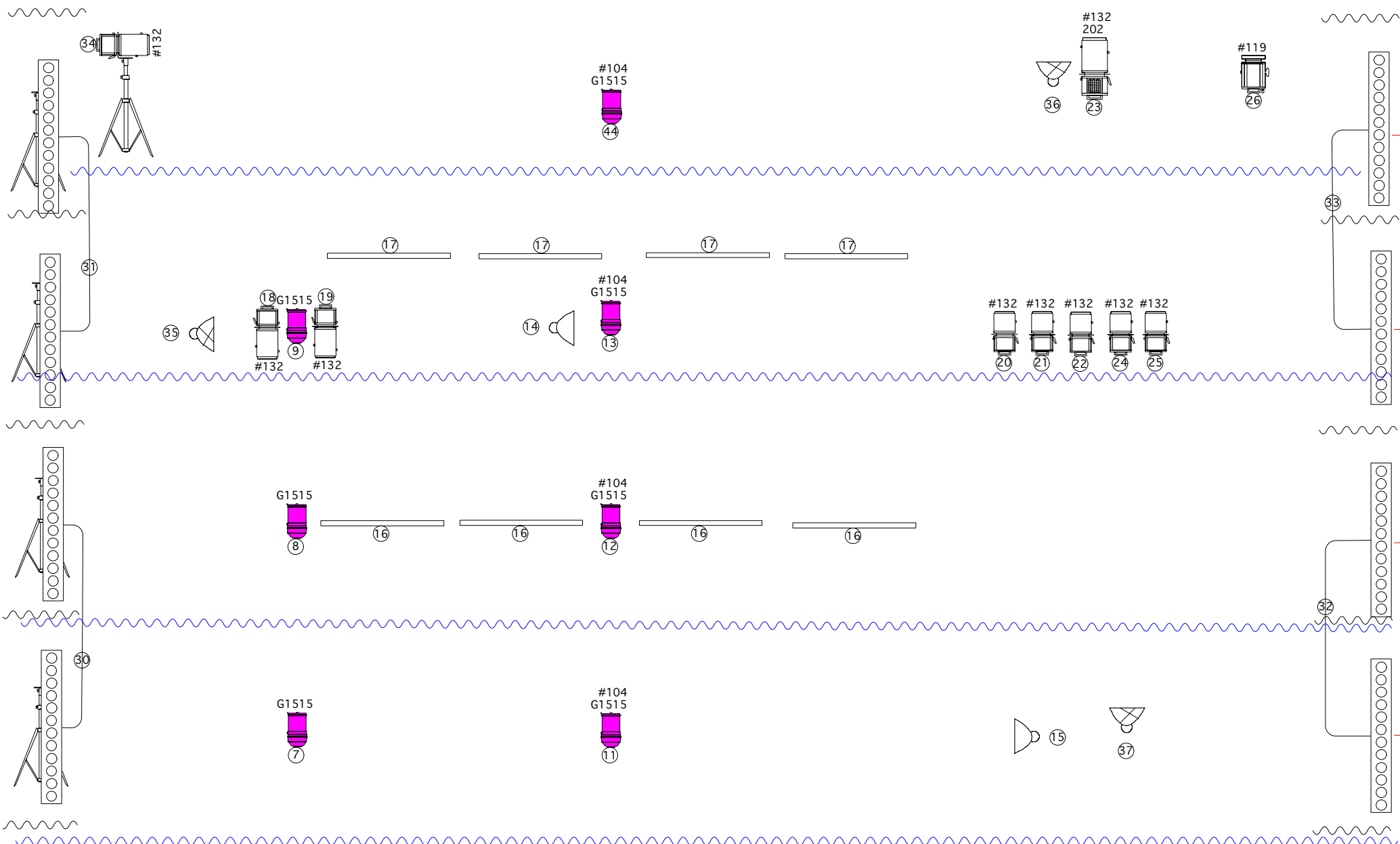
Contact technique Philippe Gladieux ,

technique@caterinasagna.org

Philippe Gladieux , technique@caterinasagna.org



Toiles



Exercices Spirituels / Caterina Sagna

- PAR CP60
- PAR CP62
- BT250
- PC 1kW
- Blonde 2kW
- Black Gun 400W
- 614SX
- 613SX
- 714SX
- Pied Projecteur
- Platine
- Rampes Dichroïques Altman 40°
- Fluo Graduable avec volets

0 1 2 3 4 m 1/50°